

改修空調設備機器表

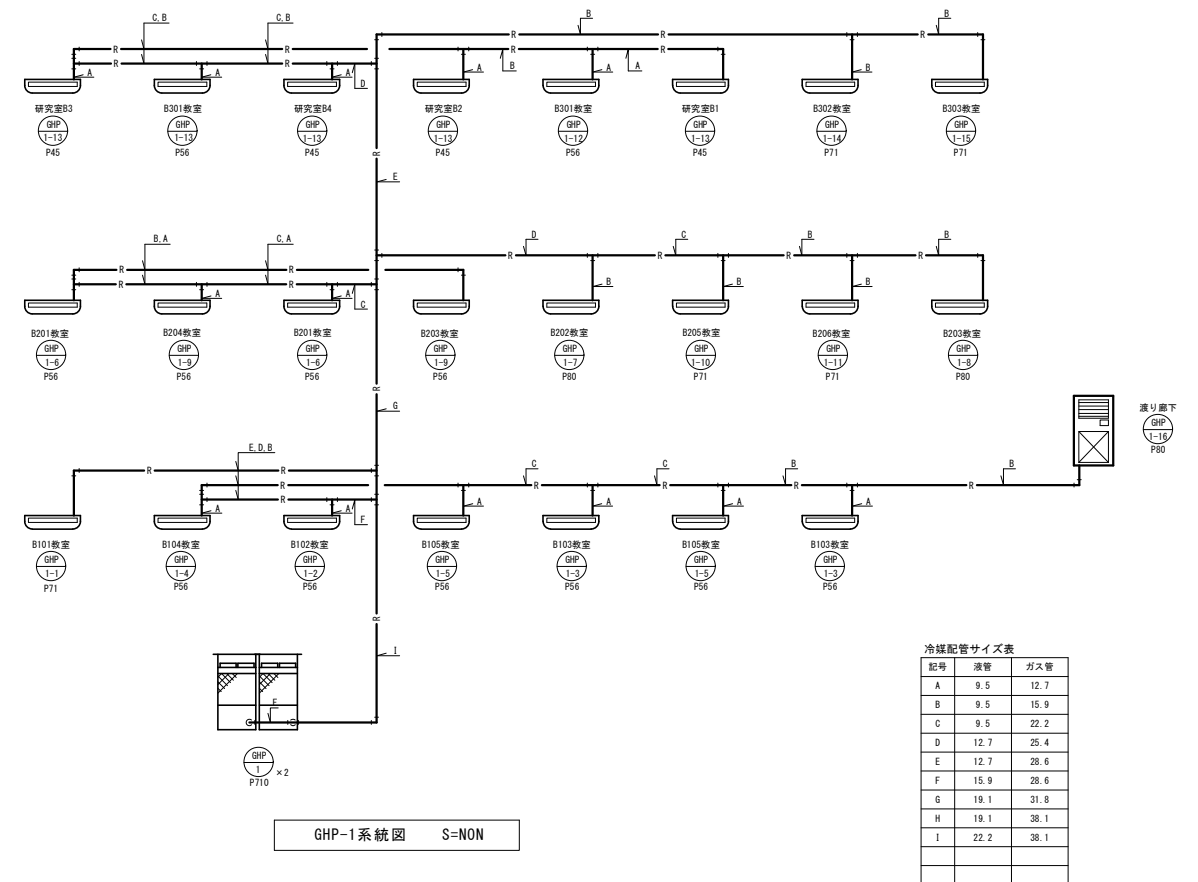
機番	名称	仕様	台数	備考
GHP-1	ガスエンジンヒートポンプエアコン屋外機 (屋外機2台1系統形) P710	冷房能力 71.0KW 暖房能力 80.0KW ガス消費量 67.0KW (LPG) 消費電力 三相200V×1.57KW 冷媒 R410A 付属品 溶融亜鉛メッキ製防雪ネット(吹出側)、配管分岐管、耐塩害仕様、寒冷地仕様、システムコントローラ(集中リモコン)、スケジュールタイマー	2	設置場所 地上 冷媒相当配管長(片道) 40m 室内外機高低差 10.5m
GHP-1-1	ガスエンジンヒートポンプエアコン屋内機 (天井吊形) P71	冷房能力 7.1KW 暖房能力 8.0KW 消費電力 単相200V×0.042KW 付属品 ワイヤードリモコン、ロングライフフィルター、ドレンアップ	1	設置場所 1階B101教室
GHP-1-2	ガスエンジンヒートポンプエアコン屋内機 (天井吊形) P56	冷房能力 5.6KW 暖房能力 6.3KW 消費電力 単相200V×0.031KW 付属品 ワイヤードリモコン、ロングライフフィルター、ドレンアップ	1	設置場所 1階B102教室
GHP-1-3	ガスエンジンヒートポンプエアコン屋内機 (天井吊形) P56	冷房能力 5.6KW 暖房能力 6.3KW 消費電力 単相200V×0.031KW 付属品 ワイヤードリモコン、ロングライフフィルター、ドレンアップ	2	設置場所 1階B103教室
GHP-1-4	ガスエンジンヒートポンプエアコン屋内機 (天井吊形) P56	冷房能力 5.6KW 暖房能力 6.3KW 消費電力 単相200V×0.031KW 付属品 ワイヤードリモコン、ロングライフフィルター、ドレンアップ	1	設置場所 1階B104教室
GHP-1-5	ガスエンジンヒートポンプエアコン屋内機 (天井吊形) P56	冷房能力 5.6KW 暖房能力 6.3KW 消費電力 単相200V×0.031KW 付属品 ワイヤードリモコン、ロングライフフィルター、ドレンアップ	2	設置場所 1階B105教室
GHP-1-6	ガスエンジンヒートポンプエアコン屋内機 (天井吊形) P56	冷房能力 5.6KW 暖房能力 6.3KW 消費電力 単相200V×0.031KW 付属品 ワイヤードリモコン、ロングライフフィルター、ドレンアップ	2	設置場所 2階B201教室
GHP-1-7	ガスエンジンヒートポンプエアコン屋内機 (天井吊形) P80	冷房能力 8.0KW 暖房能力 9.0KW 消費電力 単相200V×0.042KW 付属品 ワイヤードリモコン、ロングライフフィルター、ドレンアップ	1	設置場所 2階B202教室
GHP-1-8	ガスエンジンヒートポンプエアコン屋内機 (天井吊形) P80	冷房能力 8.0KW 暖房能力 9.0KW 消費電力 単相200V×0.042KW 付属品 ワイヤードリモコン、ロングライフフィルター、ドレンアップ	1	設置場所 2階B203教室
GHP-1-9	ガスエンジンヒートポンプエアコン屋内機 (天井吊形) P56	冷房能力 5.6KW 暖房能力 6.3KW 消費電力 単相200V×0.031KW 付属品 ワイヤードリモコン、ロングライフフィルター、ドレンアップ	2	設置場所 2階B204教室
GHP-1-10	ガスエンジンヒートポンプエアコン屋内機 (天井吊形) P71	冷房能力 7.1KW 暖房能力 8.0KW 消費電力 単相200V×0.042KW 付属品 ワイヤードリモコン、ロングライフフィルター、ドレンアップ	1	設置場所 2階B205教室
GHP-1-11	ガスエンジンヒートポンプエアコン屋内機 (天井吊形) P71	冷房能力 7.1KW 暖房能力 8.0KW 消費電力 単相200V×0.042KW 付属品 ワイヤードリモコン、ロングライフフィルター、ドレンアップ	1	設置場所 2階B206教室
GHP-1-12	ガスエンジンヒートポンプエアコン屋内機 (天井吊形) P56	冷房能力 5.6KW 暖房能力 6.3KW 消費電力 単相200V×0.031KW 付属品 ワイヤードリモコン、ロングライフフィルター、ドレンアップ	2	設置場所 3階B301教室
GHP-1-13	ガスエンジンヒートポンプエアコン屋内機 (天井吊形) P45	冷房能力 4.5KW 暖房能力 5.0KW 消費電力 単相200V×0.028KW 付属品 ワイヤードリモコン、ロングライフフィルター、ドレンアップ	4	設置場所 3階研究室B1~B4
GHP-1-14	ガスエンジンヒートポンプエアコン屋内機 (天井吊形) P71	冷房能力 7.1KW 暖房能力 8.0KW 消費電力 単相200V×0.042KW 付属品 ワイヤードリモコン、ロングライフフィルター、ドレンアップ	1	設置場所 3階B302教室
GHP-1-15	ガスエンジンヒートポンプエアコン屋内機 (天井吊形) P71	冷房能力 7.1KW 暖房能力 8.0KW 消費電力 単相200V×0.042KW 付属品 ワイヤードリモコン、ロングライフフィルター、ドレンアップ	1	設置場所 3階B303教室
GHP-1-16	ガスエンジンヒートポンプエアコン屋内機 (立形床置) P80	冷房能力 8.0KW 暖房能力 9.0KW 消費電力 単相200V×0.147KW 付属品 リモコン、ロングライフフィルター	1	設置場所 2階渡り廊下
特記事項) ・冷暖房能力は、JIS B 8627:2015条件時の能力で示す。 ・ガス消費量、電力消費量は参考値とする。				

改修換気設備機器表

機番	名称	仕様	台数	備考
HEU-1	全熱交換形換気扇 (床置形)	処理風量 400m <sup>3</sup> /h 消費電力 単相100V×129W 温度交換効率 60%以上 機外静圧 40Pa 付属品 コントロールスイッチ、耐外風形ケース-カバー-	19	
F-1	天井換気扇 (インテリ格子タイプ)	風量 350m <sup>3</sup> /h 消費電力 単相100V×42W 機外静圧 40Pa 付属品 天吊金具	2	既設ベントキャップ再利用
F-2	天井換気扇 (インテリ格子タイプ)	風量 170m <sup>3</sup> /h 消費電力 単相100V×20W 機外静圧 40Pa 付属品 天吊金具	7	既設ベントキャップ再利用
F-3	天井換気扇 (標準用)	風量 500m <sup>3</sup> /h 消費電力 単相100V×74W 機外静圧 70Pa 付属品 天吊金具	6	既設ベントキャップ再利用
F-4	天井換気扇 (標準用)	風量 160m <sup>3</sup> /h 消費電力 単相100V×20W 機外静圧 40Pa 付属品 SUS製フード丸形防風板付(横が引付)、天吊金具	3	既設ベントキャップ再利用
F-5	鋼板製有圧換気扇	風量 1,200m <sup>3</sup> /h 消費電力 単相100V×50W(4P) 羽径 30cm 機外静圧 40Pa 付属品 電気シャッター、サーモスタット	1	
特記事項) ・風量・機外静圧・温度交換効率は設計値以上とし、電動機出力は参考値とする。				

改修その他機器表

機番	名称	仕様	台数	備考
BL-1	バルク貯蔵 (地上式横形)	呼称容量 980kg (液化石油ガス法による特定設備基準適合品) 調整器容量 30kg/h 電気式強制酸化装置(屋外形) 呼称蒸発能力 30kg/h 消費電力 三相200V×4.2KW	1	



GHP-1系統図 S=NON