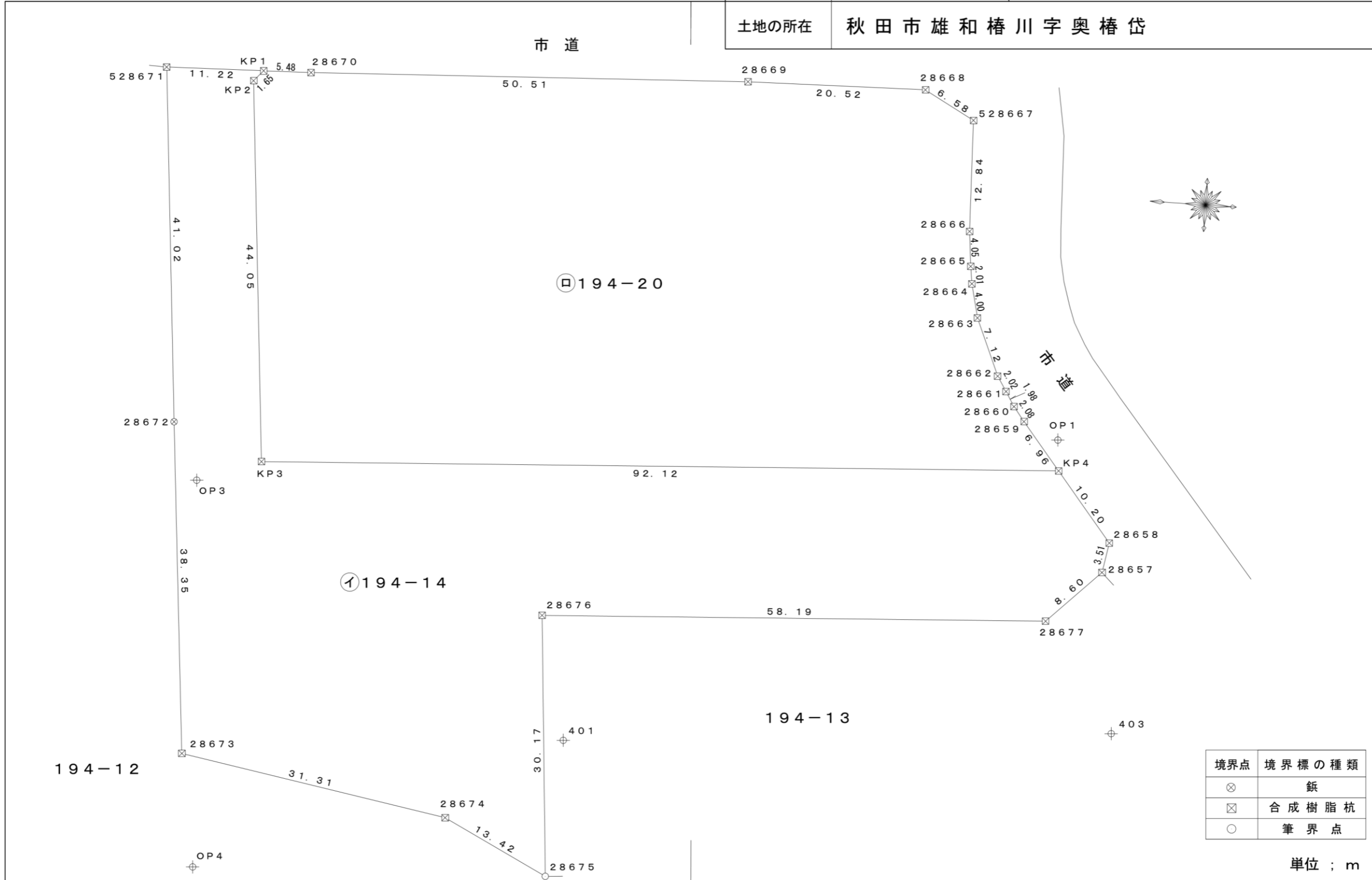


地 番 194番14、194番20

地 積 測 量 図

1/2

土地の所在 秋田市雄和椿川字奥椿岱



作成者

嘱託者

縮尺 1/500

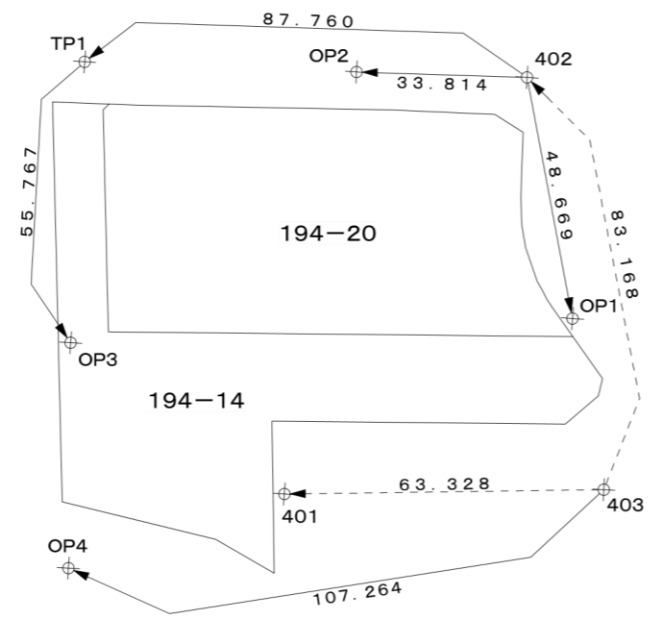
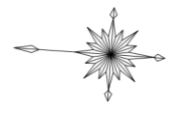
地番 194番14、194番20

地積測量図

土地の所在 秋田市雄和椿川字奥椿岱

# 多角点網図

縮尺 = 1 / 1500



## 基本三角点等の名称及び座標値

測定の基準		既知点の名称及び座標値		
測地系	既知点	点名	X座標	Y座標
世界測地系 (測地成果 2011)	電子基準点	河辺	-37763.655	-51409.288
	電子基準点	岩城	-52159.796	-67005.588
	電子基準点	西仙北	-49942.620	-38390.814
測量方法		VRS方式によるRTK-GNSS測量		
点名	X座標	Y座標	備考	
401	-40999.342	-54556.152	新設GNSS基準点、鉄	
402	-41041.684	-54470.435	新設GNSS基準点、鉄	
403	-41062.457	-54550.967	新設GNSS基準点、鉄	
TP1	-40953.972	-54473.349	多角点、鉄	
OP1	-41053.937	-54517.536	多角点、鉄	
OP2	-41007.893	-54471.682	多角点、鉄	
OP3	-40954.989	-54529.107	多角点、鉄	
OP4	-40957.638	-54573.740	多角点、鉄	

基準点測量年月日 令和元年6月5日      一筆地測量年月日 令和元年6月20日

### 求積表

地番	㊦ 194-14			
NO	X <sub>n</sub>	Y <sub>n</sub>	Y <sub>n+1</sub> -Y <sub>n-1</sub>	X <sub>n</sub> · (Y <sub>n+1</sub> -Y <sub>n-1</sub> )
28658	-41060.707	-54529.004	-11.370	466860.238590
28657	-41060.086	-54532.460	-9.522	390974.138892
28677	-41053.986	-54538.526	-9.453	388083.329658
28676	-40995.894	-54541.913	-33.459	1371681.617346
28675	-40998.365	-54571.985	-24.114	988634.573610
28674	-40986.339	-54566.027	11.247	-460973.354733
28673	-40955.477	-54560.738	43.477	-1780621.273529
28672	-40951.910	-54522.550	79.040	-3236838.966400
528671	-40948.195	-54481.698	41.203	-1687188.478585
KP1	-40959.407	-54481.347	-0.882	36126.196974
KP2	-40958.317	-54482.580	-45.105	1847424.888285
KP3	-40962.306	-54526.452	-38.510	1577458.404060
KP4	-41054.270	-54521.090	-2.552	104770.497040
合計				6391.811208
合計面積				3195.9056040
地積				3195.90 m <sup>2</sup>

### 求積表

地番	㊦ 194-20			
NO	X <sub>n</sub>	Y <sub>n</sub>	Y <sub>n+1</sub> -Y <sub>n-1</sub>	X <sub>n</sub> · (Y <sub>n+1</sub> -Y <sub>n-1</sub> )
28659	-41049.881	-54515.694	7.051	-289442.710931
28660	-41048.615	-54514.039	3.338	-137020.276870
28661	-41047.567	-54512.356	3.386	-138987.061862
28662	-41046.486	-54510.653	8.252	-338715.602472
28663	-41043.687	-54504.104	10.444	-428660.267028
28664	-41042.761	-54500.209	5.889	-241700.819529
28665	-41042.482	-54498.215	6.026	-247321.996532
28666	-41042.075	-54494.183	16.861	-692010.426575
528667	-41041.627	-54481.354	15.967	-655311.658309
28668	-41035.844	-54478.216	2.642	-108416.699848
28669	-41015.333	-54478.712	-2.960	121405.385680
28670	-40964.880	-54481.176	-2.635	107942.458800
KP1	-40959.407	-54481.347	-1.404	57507.007428
KP2	-40958.317	-54482.580	-45.105	1847424.888285
KP3	-40962.306	-54526.452	-38.510	1577458.404060
KP4	-41054.270	-54521.090	10.758	-441661.836660
合計				-7511.212363
合計面積				3755.6061815
地積				3755.60 m <sup>2</sup>

総合計面積 6951.5117855 m<sup>2</sup>

単位 ; m

作成者

囑託者

縮尺 1/